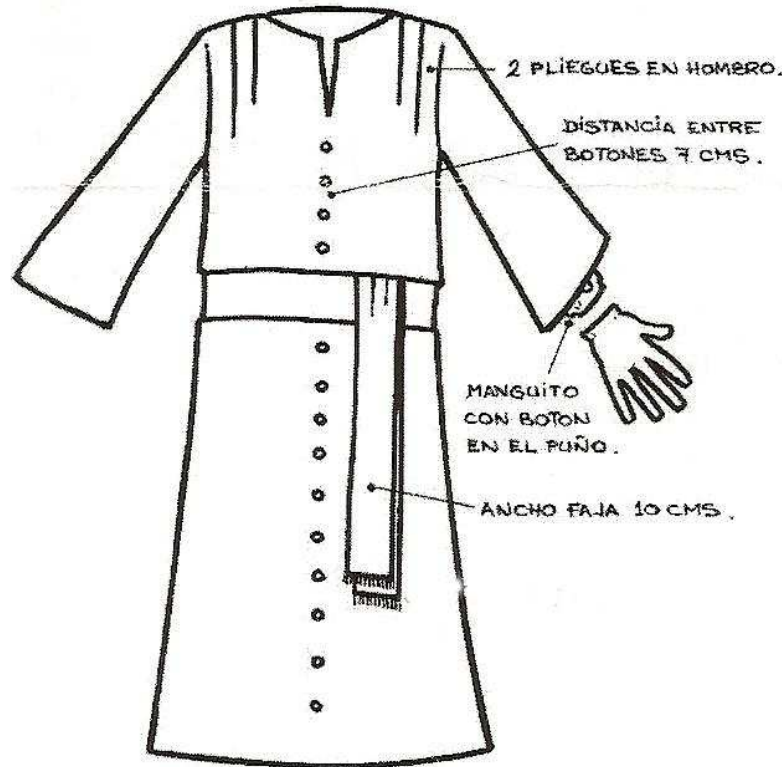


ANEXO II

En este anexo se exponen mediante dibujos, las medidas a tener en cuenta en la elaboración y confección del hábito que los cofrades llevarán en las procesiones penitenciales de Semana Santa.



La tela en que actualmente se confecciona es de “raso”.

Los guantes podrán ser de algodón o de hilo y siempre de color blanco.



En cuanto al cono que sostiene a la capucha sobre la cabeza, deberá tener una altura entre 60 y 65 cm.

El segundo dibujo muestra el hábito completo, y nos da una idea de la forma que tendrá la capucha y del lugar donde se borda el escudo (centrado en la parte inferior delantera).